

Elżbieta Bimler-Mackiewicz

Wystawa "Mój miły mnie a ja jemu"

Niepodległość i Pamięć 5/1 (10), 369-371

1998

Artykuł został zdigitalizowany i opracowany do udostępnienia w internecie przez Muzeum Historii Polski w ramach prac podejmowanych na rzecz zapewnienia otwartego, powszechnego i trwałego dostępu do polskiego dorobku naukowego i kulturalnego. Artykuł jest umieszczony w kolekcji cyfrowej bazhum.muzhp.pl, gromadzącej zawartość polskich czasopism humanistycznych i społecznych.

Tekst jest udostępniony do wykorzystania w ramach dozwolonego użytku.

Elżbieta Bimler-Mackiewicz

Wystawa "Mój miły mnie a ja jemu"

Wystawę czasową "Mój miły mnie a ja jemu" eksponowano w Muzeum w Rybniku od października 1997 do końca stycznia 1998 r. Jej celem było ukazanie emocjonalnych związków kształtowanych na przełomie XIX i XX wieku w wielopokoleniowych rodzinach Górnego Śląska. Tworzywem w tej ekspozycji są współczesne fotografie katowickiego fotografa K. Niesporka utrwalające w plenerach Nikiszowca nie tylko tradycyjny ubiór, noszony z niewielkimi odmianami przez mieszkańców tego regionu, ale przede wszystkim ulotną atmosferę śląskiej rodziny. Składa się również na nią staranny dobór przez autora zdjęć pokazujących ludzi: bardzo autentycznych, realnych, pełnych życia i godności, których postawa wyraża tradycyjne śląskie wartości.

Fotogramy wzbogacają cytaty pochodzące z listów dwojga zakochanych z podrybnickich wsi z końca lat osiemdziesiątych XIX wieku. Snują one plastyczną opowieść o uczuciach młodych, o konfliktach spowodowanych ingerencją osób trzecich, o problemach związanych ze startem w samodzielne małżeńskie życie. Pisane żywym, wolnym od germanizmów, potocznym językiem, używanym przez mieszkańców tego regionu w końcu XIX w. są świadectwem nie tylko łączących ich związków uczuciowych, lecz stanowią cenne źródło do badań nad kulturą, umysłowością i obyczajowością Górnoślązaków. W ramach przybliżenia społeczeństwu tego wspaniałego pomnika gwary śląskiej Muzeum w Rybniku przygotowało ich edycję*.

Ekspozycję dopełniają elementy wyposażenia wnętrza mieszkalnych z tego okresu: kuchnia i sypialnia - centra życia rodzinnego pełnią tu rolę symboliczną: tu zaczynało się i trwało przez wiele pokoleń kształtowanie się w rodzinie wartości nierozzerwalnie związanych z tą ziemią: uczciwości, poszanowania pracy, wiary i przywiązania do swego miejsca na ziemi.

Druga część wystawy, organicznie związana z pierwszą, to atelier fotograficzne z lat dwudziestych i trzydziestych XX wieku. Rzemieślnicy - fotografowie przy pomocy aparatu fotograficznego utrwalili na kliszy istotne dla osób w końcu wieku wydarzenia rodzinne, chwile niezwykle osobiste - najczęściej radosne. Wszystko co jest tu wystawione: sprzęt, wyposażenie, fotografie - to autentyki.

Autor scenariusza, wydawnictwa, komisarz wystawy: mgr Elżbieta Bimler-Mackiewicz; projekt wydawnictw, aranżacja wystawy: artysta plastyk mgr Krzysztof Dublewski.

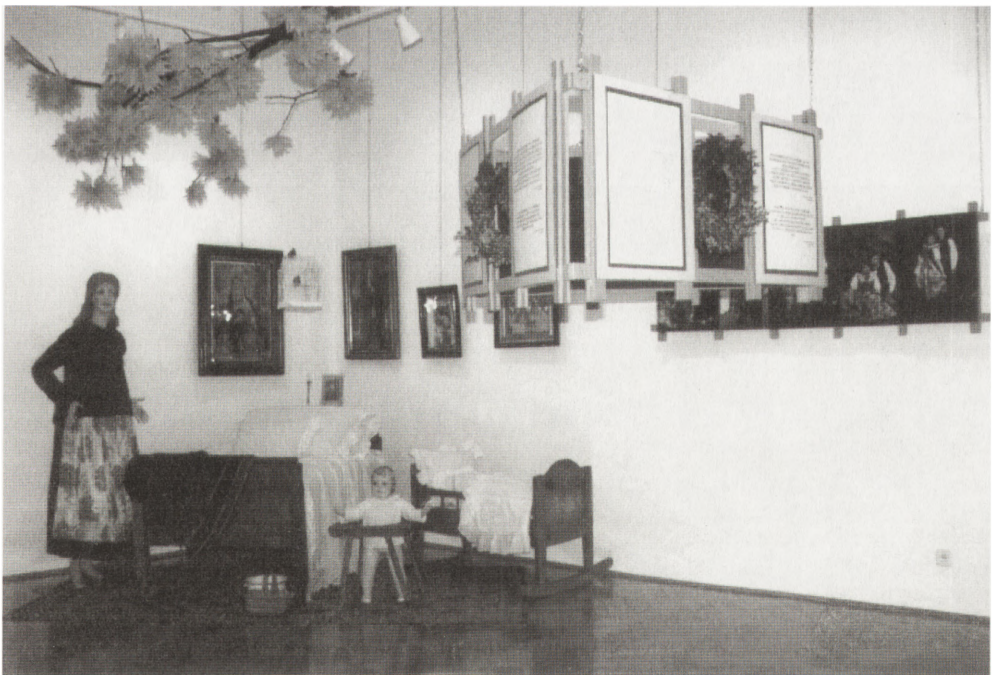
* E. Bimler-Mackiewicz: "Mój miły mnie a ja jemu...". *Listy Rozalii Motykówny i Franciszka Biegiesza (1886-1887)*, Rybnik 1997 r.



Fragment ekspozycji "Mój miły mnie a ja jemu".



Fragmety ekspozycji "Mój miły mnie a ja jemu".



Fot. Celestyna Chlubek-Adamczyk.